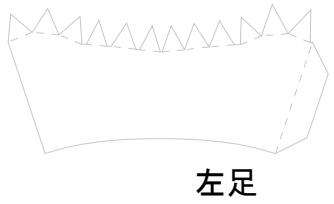
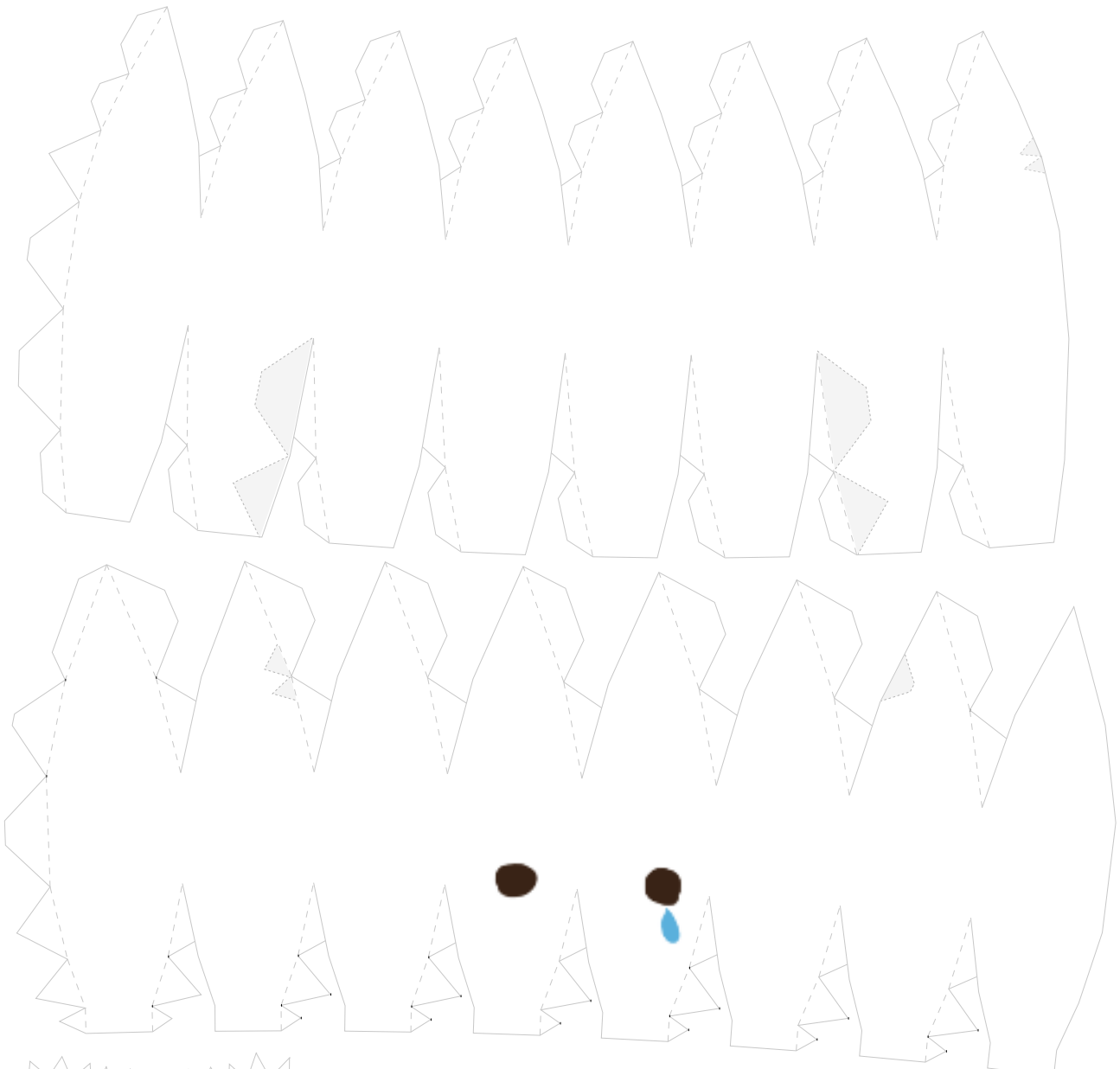
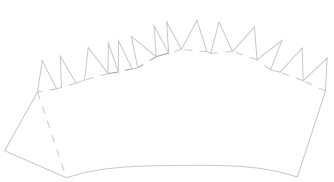


ペーパークラフト「ベあ」

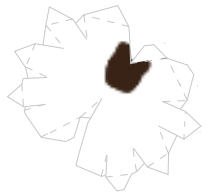
ソニー損保×そらべあ



左足



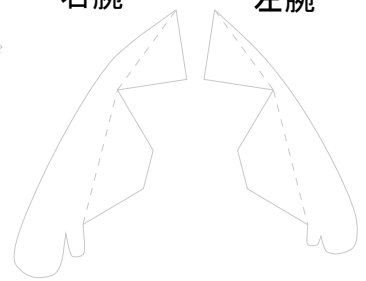
右足



鼻と口

右腕

左腕



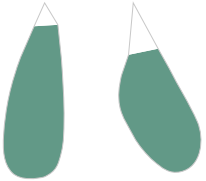
しっぽ



左耳

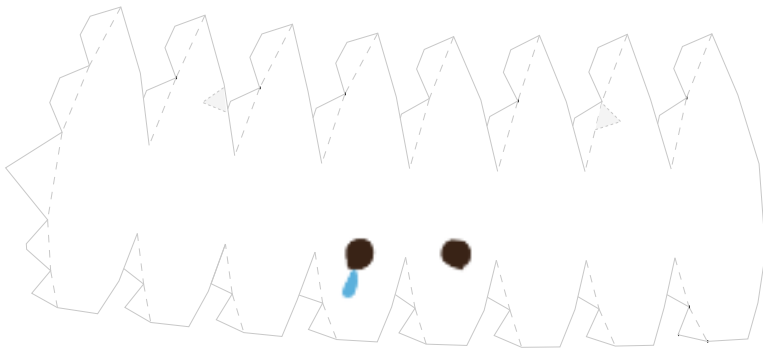


右耳

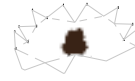


ペーパークラフト「そら」

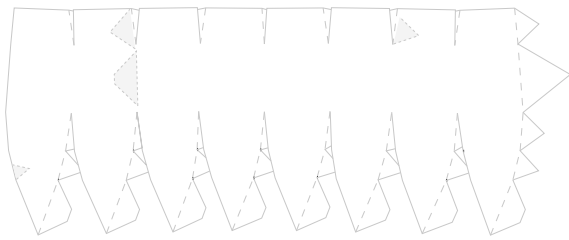
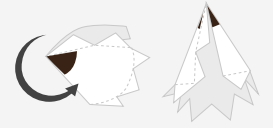
ソニー損保×そらべあ



鼻と口



円すいを作るように丸めながら貼付けます。



左足

右足



右耳



左耳

右腕



左腕

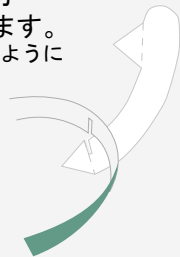


しっぽ



使用している紙の厚さ分
くらいの切込みを入れます。
※全部切落としてしまわないように
気をつけてください。

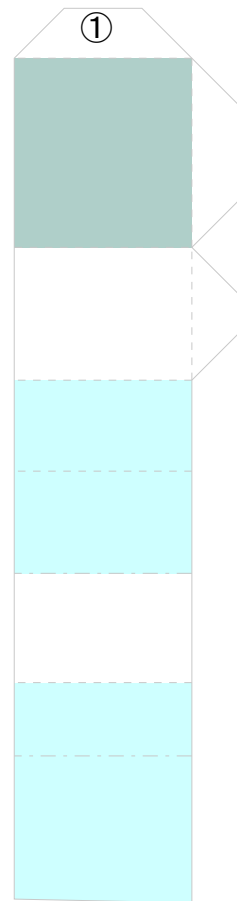
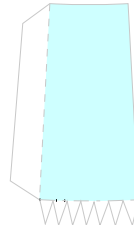
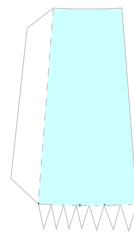
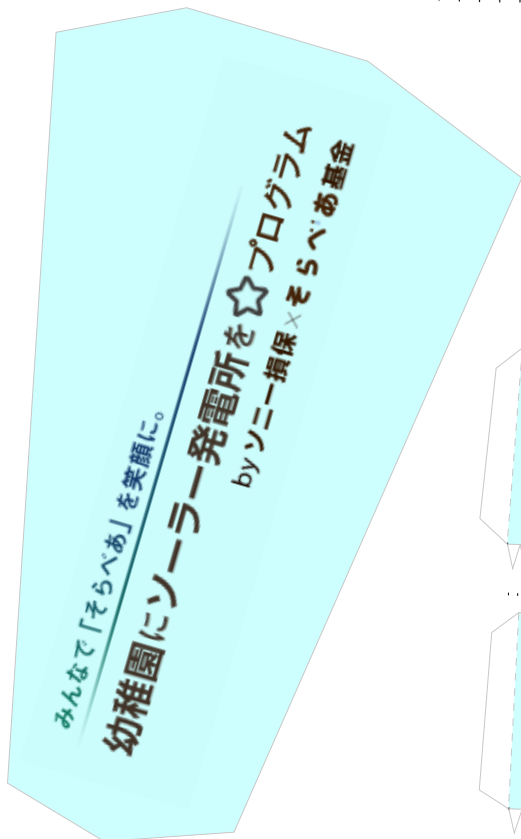
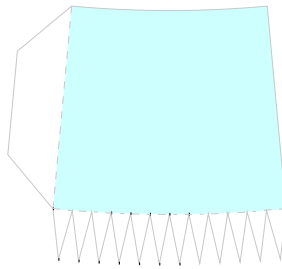
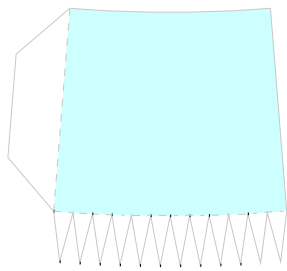
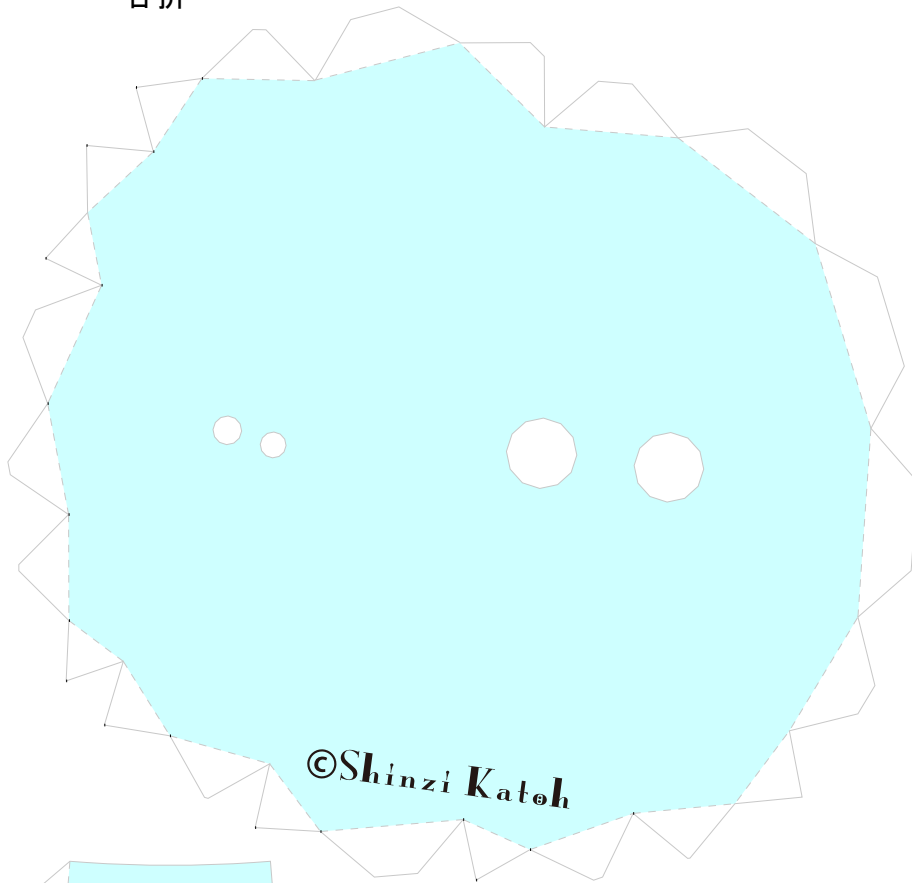
左腕の切込み部分と
交差させて使用します。



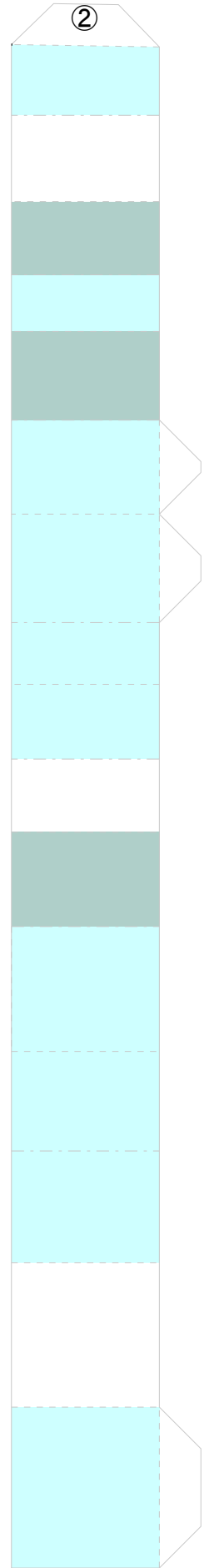
----- 山折
----- 谷折

ペーパークラフト「氷」

ソニー損保×そらべあ



②



①